

STANDART ÖZELLİKLER

CYBELEC TOUCH 12 " KONTROL ÜNİTESİ

- 4 eksenli Kontrol Eder.
- Otomatik Büküm Sıralaması (seçenek).
- Bükülme Payı Hesabı.
- Basınç – Taçlandırma Hesabı.
- Her Parça Veya Büküm İçin Modüler Araçlar.
- Açı ve Arka Dayama Düzeltmesi.
- Çevrimdışı 2D Yazılımı Mevcuttur.
- Veri Aktarımı/Yedekleme için Bellek Çubuğu İçin USB Bağlantı Noktası.

**STEP RK 12 + KONTROL ÜNİTESİ (SEÇENEK)**

- 2D Grafik Programlama ve Simülasyon
- Linux İşletim Sistemi
- TeamViewer ile Uzaktan Teknik Destek
- Parça programına PDF doküman ekleme
- Wi-fi ile fotoğraf ve video aktarımı (wi-fi adaptör takılı olmalı)

**ARKA DAYAMA PARMAKLARI X 3**

- x 3 Adet Arka Dayama Parmağı
- Bükümün Düz Yapılmasını Desteker
- Lineer Klavuz Boyunca Manuel Hareket Ettirilebilir
- Hassas Şekilde Ayarlanmış
- Opsiyonel Olarak Adet Arttırılabilir

**AVRUPA TİP PROMECAM (ÜST KALIP TUTUCU)**

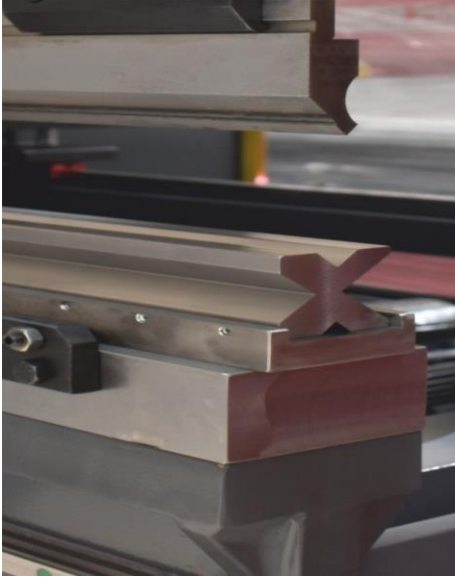
- Avrupa Tip Hızlı Sıkma Promecam
- Kolay Kalıp Değişimi Sağlar
- Zamanda Tasarruf Sağlar
- Pratik
- Emniyetli Ve Güvenli



STANDART ÖZELLİKLER

FISSLER MARKA EL KORUMA LAZERİ

Üst Tabla Yanına Üst Kalıp Hizasına Monte Edilen
Monte Edilen Lazer Ön Güvenlikler Abkant Presler
İçin Yenilikçi Parmak Koruması
Operatörün Çalışma Esnasında Üst Kalıp İle Alt Kalıp
Arasında Ezilmesini Önler



ROLLERİ MARKA ALT - ÜST KALIP

Üst Kalıp : ROLLERİ P.97.85.R08 (835 X Uzunluk)
Alt Kalıp : ROLLERİ M.460 R 85° , Y: 60 4 Yollu
V = 16-22-35-50 mm (835 mm X Uzunluk)
İtalya Marka
175 Ton Ve Üzeri Ekstra Alt Takım Gerektirebilir.
İsteğe Bağlı Olarak Eklemeyi Unutmayın

OPKON MARKA LİNEER CETVEL

Özel rulman yataklar
Ayarlanabilir referans
LED durum göstergesi
Tam simetrik dizayn
Abkant press makinalarına özel dizayn



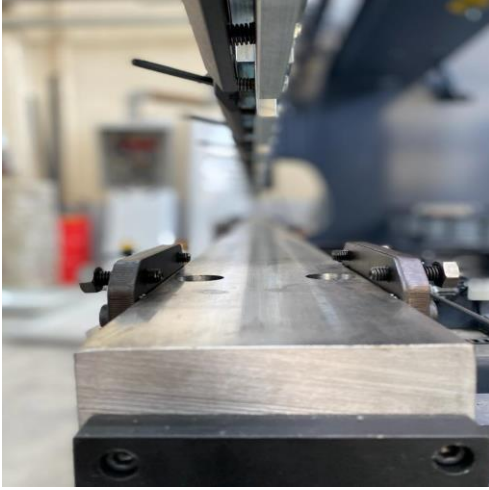
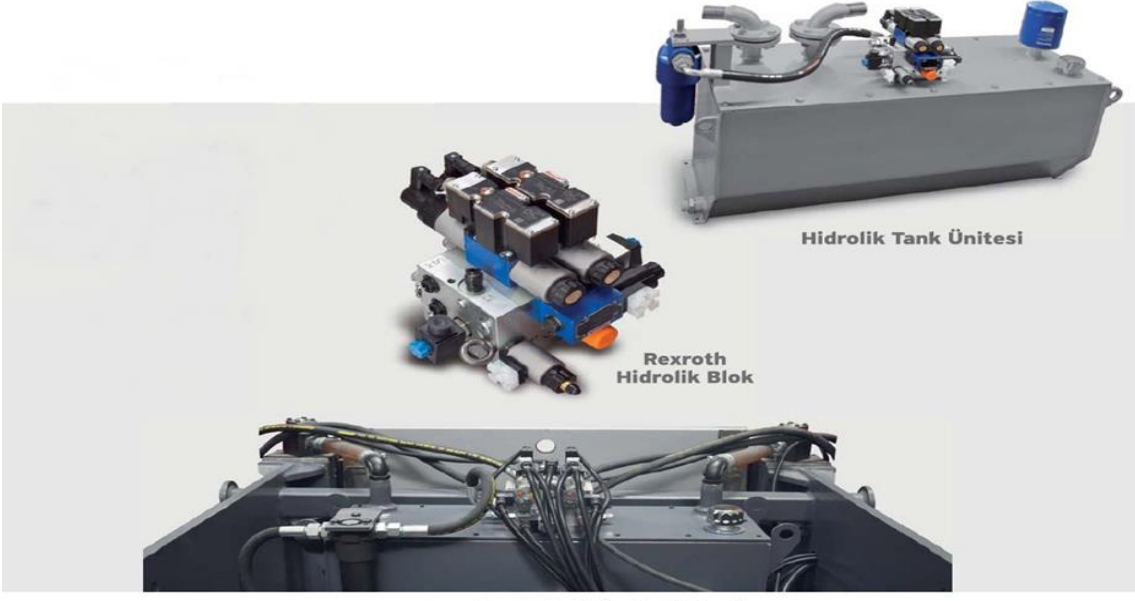
KURTBEND TAM BOY KAPORTA

Tam Boy Yan Güvenlik Kapıları
Ve Silindir Kapakları
Operatöre Kolaylık Sağlar
Özel Tasarlanmış Kaporta

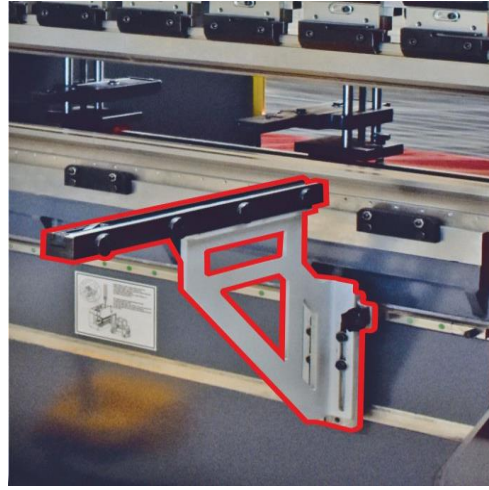


STANDART ÖZELLİKLER

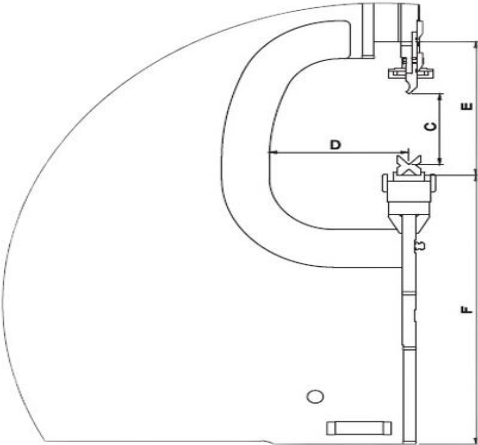
REXROTH MARKA HİDROLİK SİSTEM



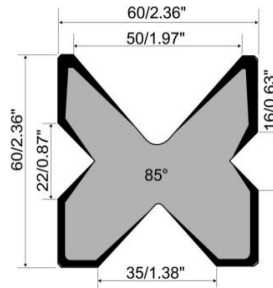
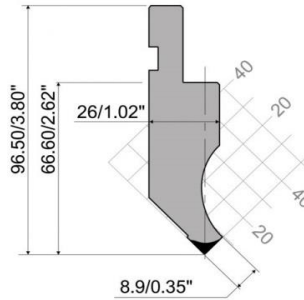
UMS ÖZEL TASARIM DAR ALT TABLA



KAYAR ÖN DESTEK KOLLARI (2 adet)



STROK (C) : 270 mm
BOĞAZ DERİNLİĞİ (D) : 410 mm



ROOLERİ ALT ÜST KALIPLAR

STANDART ÖZELLİKLER

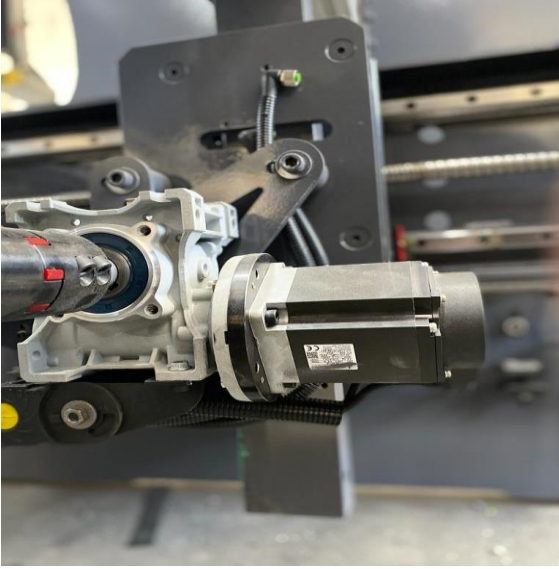


4. EKSEN R = 250 mm

R Eksen Maksimum yükseklik mesafesi 250 mm
4 Eksen ile Ters Bükümlerde Ve Çoklu İstasyonlarda Büküm Kolaylığı Sağlar
Zamandan Tasarruf Sağlar

MANUEL BOMBELEME SİSTEMİ

Bükülen parçanın her noktada ve eşit büküm açısında olmasını sağlayan manuel bombeleme sistemi.
El ile kontrol
Kolay Kullanım



SERVO MOTORLU ARKA DAYAMA

MARKA: MITSUBISHI
Daha hassas
Daha kompakt
Daha sessiz

MOTORLU BOMBELEME (OPSİYONEL)

Abkant preslerde makine şasileri çalışma sırasında esneme gösterirler. Buna göre bükme açısı tüm uzunluk boyunca sabit değildir.
Bu esnemeye karşı alt kama ve üst kamanın yatay yönde kaymasıyla bu esneme önlenmiş olur.
Daha doğru ürünler yapılabilir



OPSİYONEL ÖZELLİKLER

DELEM 66 T 2D GRAFİK KONTROL ÜNİTESİ

2D grafiksel dokunmatik ekran programlama
17" yüksek çözünürlüklü renkli TFT
Tam Windows uygulama paketi
Delem Modusys uyumluluğu
USB, çevresel arabirim
Sensör bükme ve düzeltme arayüzü
Profile-TL çevrimdışı yazılımı



CYBELEC TOUCH 15" KONTROL ÜNİTESİ



4 Veya 6 Eksen Kontrolü
2D grafik Profil Çizimi (Touch Profile) ve hassas 2D program oluşturma.
Geniş Depolama Kapasitesi.
Basınç, taçlandırma ve pompa hızı yönetimi.
Otomatik bükme sırası hesaplaması.
Dahili yedekleme ve geri yükleme işlevleri.

DELEM 69T 3D GRAFİK KONTROL ÜNİTESİ

3D ve 2D grafik dokunmatik ekran programlama modu
Simülasyon ve üretimde 3D görselleştirme
17" yüksek çözünürlüklü renkli TFT
Tam Windows uygulama paketi
Profile-T3D çevrimdışı yazılım
Sensör bükme ve düzeltme arayüzü



STEP RK 17 + KONTROL ÜNİTESİ



2 ve 3 Boyutlu Programlama ve görüntüleme özelliğine sahiptir.
Doğrudan CNC üzerinde 3D DXF import özelliği.
LED GUIDING Sistemi
PARK özelliği ve START-STOP
Otomatik Takım ve İstasyon Bulucu
Otomatik Büküm Sıralaması Belirleme

- Y1, Y2, X, R (X=800mm ile 4 eksen)
- CNC Kontrol Ünitesi **CYBELEC TOUCH 15**
- Strok 270 mm ve **Boğaz derinliği 750 mm**
- REXROTH Vidalı Mil, Lineer Kılavuzlu, Alüminyum gövde
SERVO motor ile UMS Motorlu Arka Dayama
- **Motorlu Bombeleme**
- Opkon Marka Magnetik Lineer Cetveller
- REXROTH (Almanya) Oransal Valfli Hidrolik Bloklar
- REXROTH (Almanya) Yağ Pompası, İçten Dişli Tip
- **4 Adet Arka Dayama Parmakları**, Lineer Kılavuz Boyunca
Manuel Olarak Hareket Ettirilebilir, Hassas Şekilde Ayarlanmış
- Tam Boy Yan güvenlik kapıları ve silindir kapakları
- Promecam Avrupa tipi "hızlı bağlama" sistemi
- Dar Alt tabla (UMS Özel tasarım) IW = 60mm (F<= 220Ton) IW=90mm (F>=270 ton)
- Kayar Ön destek kolları (2 adet)
- Üst Kalıp: ROLLERİ P.97.85.R08 (835 mm X uzunluk + 1 x 800 mm Parçalı set)
- Alt Kalıp : ROLLERİ M.460.R 85°, Y:60, 4 yollu V=16-22-35-50mm,
(835mm x uzunluk + 1 X 805 mm Parçalı set)
- 175 Ton ve üzeri ekstra alt takım gerektirebilir. İsteğe bağlı olarak eklemeyi unutmayın!



BÜKME UZUNLUĞU	4100 - MM
BÜKME KUVVETİ	270 - TON
DUVARLAR ARASI MESAFE	3600 - MM
TABLA ARA AÇIKLIK MESAFESİ	470 - MM
BOĞAZ DERİNLİĞİ	750- MM
STROK (Y Eksen)	270- MM
İNİŞ HIZI (Y Eksen)	130 - MM/SN
ÇALIŞMA HIZI (Y Eksen)	10 - MM/SN
DÖNÜŞ HIZI (Y Eksen)	160 - MM/SN
ARKA DAYAMA MESAFESİ	800 - MM
TABLA YÜKSEKLİĞİ	980 - MM
ANA MOTOR GÜCÜ	22 - KW
YAĞ TANKI KAPASİTESİ	240 - LT
UZUNLUK	5550 MM
GENİŞLİK	1910- MM
YÜKSEKLİK	2940 - MM
YAKLAŞIK AĞIRLIK	14500 - KG

