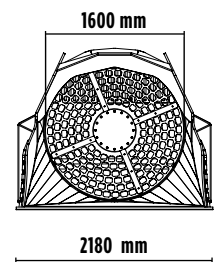
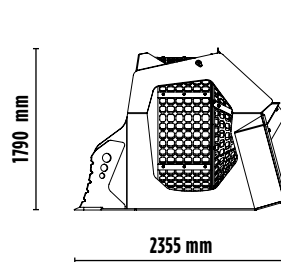
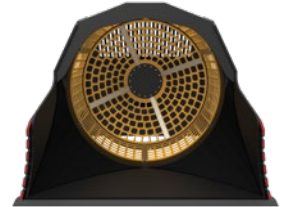


MB-LS220 S2



КОМПЛЕКТУЮЩИЕ

- КОМПЛЕКТ ЗАПАСНЫХ ЧАСТЕЙ
- СЧЕТЧИК МОТОЧАСОВ
- ГАРАНТИЯ 24 МЕСЯЦА



ТЕХНИЧЕСКИЕ ХАРАКТЕРИСТИКИ

РАБОЧАЯ МАШИНА	 $\geq 12 < 25$ Ton
ВМЕСТИМОСТЬ	2,40 m ³
ДИАМЕТР РЕШЕТКИ	1600 mm
РАЗМЕРЫ	2355 x 2180 H 1790 mm
ПОТОК МАСЛА	120 l/min.
ДАВЛЕНИЕ ОБРАТНОЕ ДАВЛЕНИЕ	> 200 < 40 bar
МАССА	2,80 Ton

ОБЛАСТИ ПРИМЕНЕНИЯ



ПОВТОРНАЯ
УТИЛИЗАЦИЯ



МАСШТАБНЫЕ
СТРОИТЕЛЬНЫЕ ПЛОЩАДКИ
ДЛЯ ВОЗВЕДЕНИЯ
ЖИЛЫХ ЗДАНИЙ



МАСШТАБНЫЕ СТРОИТЕЛЬНЫЕ
ПЛОЩАДКИ ДЛЯ ВОЗВЕДЕНИЯ
ЗДАНИЙ КОММЕРЧЕСКОГО
НАЗНАЧЕНИЯ



СНОС



ЛИТЕЙНЫЕ
ЗАВОДЫ



ПРОМЫШЛЕННОСТЬ



КАРЬЕРЫ



РУДНИКИ